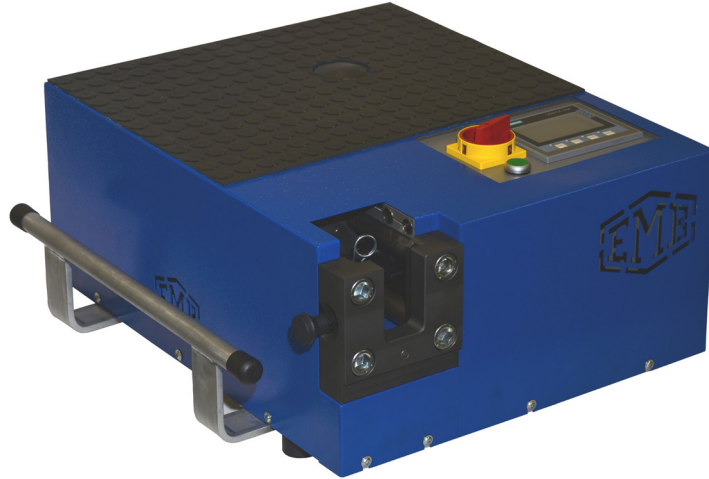




# OPTICAM 4S

**EMB OPTICAM für die sichere und effiziente Montage von Schneidringen**

**EMB OPTICAM for a secure and efficient assembly of cutting ring**



**NEU**

**NEW**

Hydraulische Schneidringmontagemaschine **OPTICAM 4S** zur Fertigmontage von Gates-EMB Schneidringen DS und DSW.

Hydraulic cutting ring assembly machine **OPTICAM 4S** for final assembly of Gates-EMB cutting rings DS and DSW.

**Merkmale:**

**Equipment and Technique:**

- Keine Verwechslungsmöglichkeit durch automatische Werkzeu- gererkennung
- Einfache Bedienung
- SPS zur Überwachung und Kontrolle der Montage
- Erhöhte Montagegenauigkeit durch Referenzfahrt nach je- dem Werkzeugwechsel
- Verbesserte Fehlererkennung
- Verschleissüberwachung mit Zykluszähler individuell für jede Grösse
- Möglicher Export der Montagedaten als CSV-Datei

- No possibility of confusion by automatic tool recognition
- Easy handling
- SPC control of each assembly
- Increased assembly accuracy by reference run after each tool change
- Improved error detection
- Wear monitoring with cycle counter individually for each size
- Possible export of assembly data as CSV-file



Eifeler Maschinenbau GmbH  
Kolumbusstraße 54, D-53881 Euskirchen  
Tel +49 (0)2251 1256 0 Fax +49 (0)2251 1256 400  
E-Mail: info@emb-eifel.de Internet: www.emb-eifel.de

Ihr Partner (your distributor):



# OPTICAM 4S

- Montageauslösung erfolgt über einen Handtaster, Fußschalter bzw. Werkzeugkontaktschalter gegen Mehrpreis möglich.
- Montageraum wird aus Sicherheitsgründen durch Lichtschranken überwacht
- Maschine entspricht den Unfallverhütungsvorschriften.

## Technische Daten

Arbeitsdruck: max. 400 bar  
Montagekraft: max 20 t  
Elektroanschluss: 400 V / 50 Hz / 3 Phasen

Abmessungen: Breite 660 mm  
Tiefe 635 mm  
Höhe 310 mm  
Gewicht: ca. 92 kg

## Folgende Erweiterungsmöglichkeiten stehen zur Verfügung:

- Zwecks Verringerung der Taktzeit kann die Maschine mit einem zweistufigen Hydraulikaggregat (Doppelpumpenaggregat kurz DP) für den Dauerbetrieb ausgerüstet werden.

## Technische Daten:

Arbeitsdruck: 400 bar  
Montagekraft: 20 t  
Elektroanschluß: 400 V / 50 Hz / 3 Phasen

Abmessungen: Breite 670 mm  
Tiefe 635 mm  
Höhe 310 mm

Gewicht 99 kg

## Bezeichnung:

**OPTICAM 4S und OPTICAM 4S DP**

## Teilenummer:

**CAM4S, CAM4SDP**

## Mögliches Zubehör für die beiden vorstehenden Maschinen:

- Exzentrische Aufnahme (mit vorbereiteter Aufnahme für Werkzeugkontaktschalter), für Montagestutzen zwecks Verarbeitung von engen 180° Bögen. Hiermit ist eine Schneidring-Fertigmontage bis Ø 18 mm möglich. Wenn Montagestutzen exzentrisch verwendet werden, müssen Gegenhalteplatte OPT-EX/F/S... und Montagestutzen OPTI-EX/F... (für Fertigmontage) bzw. OPTI-EX/...(für Vormontage) eingesetzt werden.
- Fußschalter
- Werkzeugkontaktschalter

- The process of assembly starts by pressing on the hand switch. A foot-switch or contact tool switch is available at extra charge.
- For security reasons the assembling room is monitored by photo-electric light beams.
- The machine corresponds to the requirements of accident prevention.

## Technical data:

working pressure: max. 400 bar  
assembly pressure: max. 20 t  
electric drive: 400 V / 50 cyl. / 3-phases

dimensions: W 660 mm  
D 635 mm  
H 310 mm  
weight: approx. 92 kg

## The possibilities for extension are:

- To reduce cycle time the machine can be equipped with a two-stage hydraulic unit (double pump unit briefly DP) for continuous operation.

## Technical data:

working pressure: max. 400 bar  
assembly pressure: max. 20 t  
electric drive: 400 V / 50 Hz. / 3-phases

dimensions: W 610 mm  
D 625 mm  
H 300 mm

weight: 99 kg

## Description:

**OPTICAM 4S and OPTICAM 4S DP**

## Part No.:

**CAM4S, CAM4SDP**

## Possible accessories of special models

- Eccentric fittings for assembling studs for treatment of narrow bows of up to 180°. Thereby, it is possible to make a final assembly of cutting rings up to Ø 18 mm. If you use eccentric assembling studs you have to employ counter plates type OPT-EX/F/S... and assembling OPTI-EX/F/S... (for final assembling) or OPTI-EX/... (for pre-assembling).
- Foot-switch
- Contact tool switch